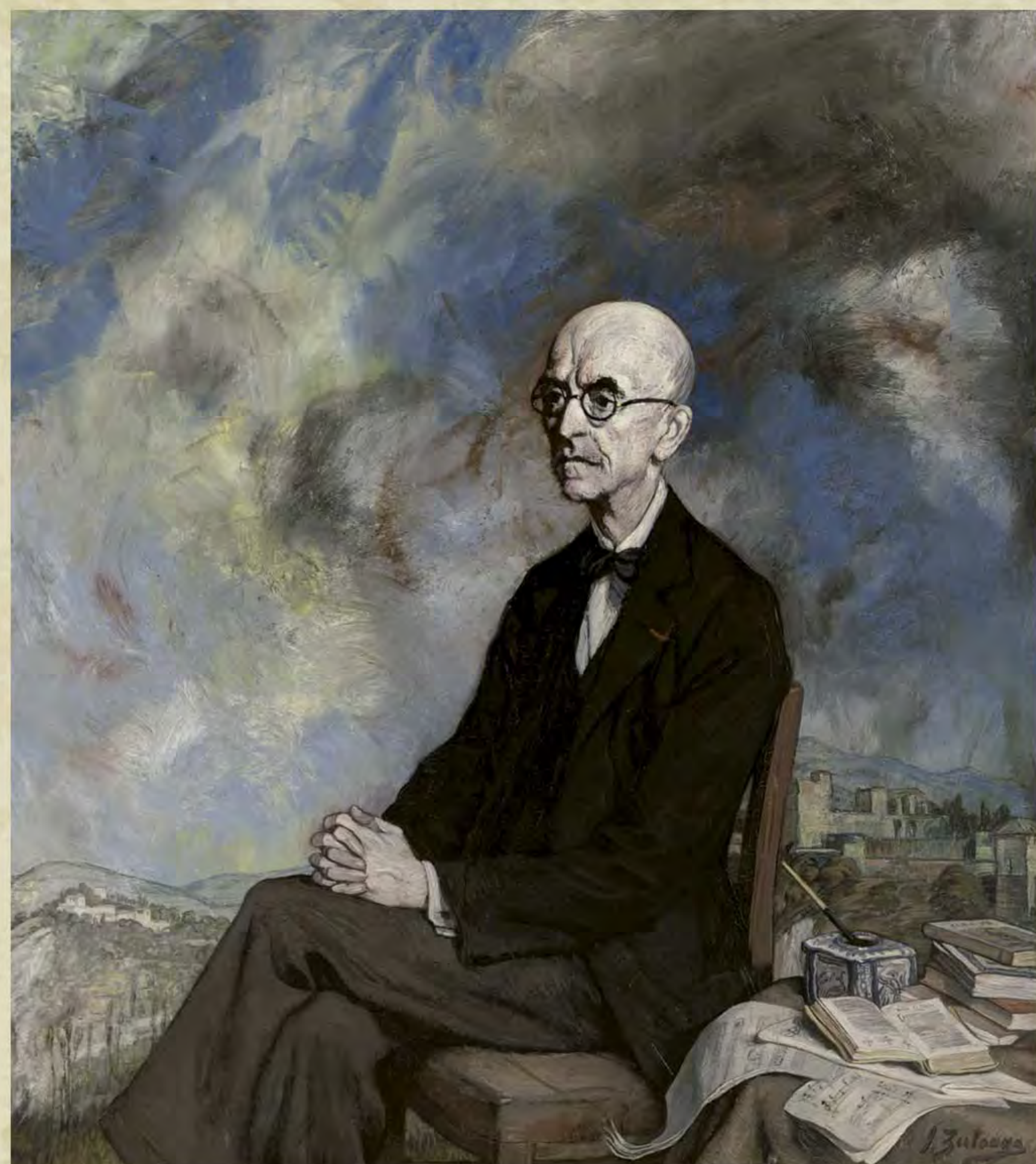


Será en 1928 cuando Manuel de Falla sea homenajeado por el gobierno francés y se hagan unas sesiones monográficas sobre su obra en la Ópera Cómica de París, en las que precisamente se producirá una nueva versión de El retablo de Maese Pedro con la escenografía de Ignacio Zuloaga. Es el gran momento de trabajo conjunto entre los dos artistas que nos legará para la posteridad los cabezudos y marionetas que aquí se exponen, junto a un buen número de bocetos y estudios de los tipos e interiores de la escena.



Retrato de Manuel de Falla. Ignacio Zuloaga. Museo Ignacio Zuloaga. Castillo de Pedraza.

Una vez más, tendremos un contacto directo entre Zuloaga y Falla, será en 1932, con la excusa de la inauguración del Museo de San Telmo en San Sebastián. Aprovechando la invitación que José María Sert, el ayuntamiento de San Sebastián y el propio Zuloaga realizan al compositor, para que inaugure con su música el nuevo templo dedicado a la cultura en Guipuzcoa, nuestro pintor le pide a su amigo que pose para hacerle un retrato que inmortalizará la imagen de Manuel de Falla. Tras este momento, la situación política del país se complica y el estallido de la Guerra Civil complica la comunicación. Habrá que esperar al final de la contienda para una última carta. Una carta de despedida definitiva, pues Manuel de Falla ha decidido autoexiliarse en Argentina, mientras Zuloaga ha desistido de hacerlo. Es pues, un adiós que ellos saben definitivo. (José Vallejo Prieto)

Museo Art Nouveau y Art Déco - Casa Lis
C/ Gibraltar, 14. Salamanca. 923121425
www.museocasalis.org



HORARIOS

DE 2 A 21 DE MARZO

De martes a viernes: de 11 a 14 y de 16 a 19 horas.
Sábado y domingo: de 11 a 20 horas.
Lunes cerrado.

DE 22 DE MARZO A 31 DE MARZO

De martes a viernes: de 11 a 19 horas.
Sábado y domingo: de 11 a 20 horas.
Lunes cerrado.

DE 1 ABRIL A 5 JUNIO

De martes a domingo: de 11 a 20 horas.
Lunes cerrado.

TARIFAS

Entrada general: 4 €.
Entrada reducida para estudiantes, jubilados y grupos (más de 10 personas): 2 €.

Entrada reducida para desempleados: 1 €.
Niños menores de 14 años y residentes de Navasfrías: gratuito.
Jueves de 11 a 14 horas: gratuito para todos los visitantes.



IGNACIO ZULOAGA Y MANUEL DE FALLA

HISTORIA DE UNA AMISTAD



Lolita tendida. Ignacio Zuloaga. Museo Ignacio Zuloaga. Castillo de Pedraza.

MUSEO ART NOUVEAU Y ART DÉCO
CASA LIS
2 DE MARZO - 5 DE JUNIO



HISTORIA DE UNA AMISTAD

ZULOAGA Y FALLA, HISTORIA DE UNA AMISTAD es una exposición que pretende narrar la relación personal entre estos dos grandes artistas de la primera mitad del siglo XX, que supieron mantener una profunda

relación amistosa, casi familiar, al tiempo que se ilusionaban con la creación de proyectos artísticos comunes, proyectos filantrópicos y proyectos culturales en general. Todo ello forjado por una profunda reflexión conceptual que arraiga en el proyecto regeneracionista que se forjó, durante esos años, en la España que luchaba por abandonar el pesimismo noventa-yochista en pos de una España de gran potencia cultural basada en sus tradiciones y aciertos pasados, proyectándola a un futuro internacional.



Cabezudos del retablo de Maese Pedro. Museo Ignacio Zuloaga. Castillo de Pedraza.



Autorretrato de Zuloaga en *La familia del pintor*. (detalle). Ignacio Zuloaga. Museo Zuloaga. Castillo de Pedraza.

La exposición se articula en una serie de hitos fundamentales de esta relación –que hoy conocemos gracias al rico epistolario que nos han legado– que dejan un rastro cronológico de aquellos cuestiones comunes que hicieron posible el crecimiento personal y artístico de ambos.

La exposición comienza con el estreno de *La vida breve* de Manuel de Falla en Niza en 1913, con la ayuda inestimable de Zuloaga para poder realizar los vestuarios y decorados. Era la presentación internacional del gran músico gaditano y el origen de esta amistad que se prolongará hasta la muerte de uno de ellos.

El siguiente momento de acción común será un proyecto filantrópico de Ignacio Zuloaga: la inauguración en 1917 de unas escuelas populares en Fuendetodos, en la casa natal de Francisco de Goya, referente ineludible de la creación artística española para toda la generación. Falla asistió y participó en los actos de inauguración tocando el armonio en la iglesia parroquial, acompañado de la soprano Aga Lahowska y buscando inspiración para la composición de su jota final del *Sombrero de tres picos*.

Dos años después comienzan un intenso trabajo preparatorio para llevar a la música y la escena *La gloria de don Ramiro*, novela histórica ambientada en la corte de Felipe II y ubicada en Toledo, Ávila y los castillos medievales. Este proyecto no llegaría a buen puerto por la negativa del autor del libreto, Enrique Larreta, pero lejos de ser un obstáculo para la amistad entre nuestros artistas, sirvió para iniciar otros proyectos en torno al *Romancero español* y el *Poema del Mío Cid*.

En 1921, Zuloaga visita la casa de Falla en Granada y aparece en escena Lucía, hija del pintor, a la que la familia Falla casi adopta en fraternal cariño y que será testigo de las conversaciones y nuevos proyectos entre los dos creadores. Falla padece un empeoramiento de salud y no puede viajar, por lo que se queda todo este año viviendo en Granada y departiendo con los intelectuales de la ciudad. Fruto de una de esas conversaciones surgirá el gran proyecto de 1922, el *Concurso de Cante Jondo* al que, como es lógico, atrae a su amigo Zuloaga, profundo conocedor del cante primitivo andaluz por su estancia en Sevilla en sus años jóvenes. Zuloaga apoya el proyecto, se hace cargo de las decoraciones y escenografías para su desarrollo y, además, ofrece a la ciudad de Granada y especialmente a los artistas jóvenes de la misma, realizar una exposición con ellos para que les sirva de promoción.

Tras este intenso 1922, habrá que esperar seis años para verlos reunidos una vez más. Mientras Zuloaga está triunfando en América, Falla estrena una obra cumbre en su corpus, *El retablo de Maese Pedro*, pieza fundamental de la historia de la música española basada en el inmortal *Quijote de Cervantes*.



Desnudo del Pekinés. Ignacio Zuloaga. Museo Ignacio Zuloaga. Castillo de Pedraza.